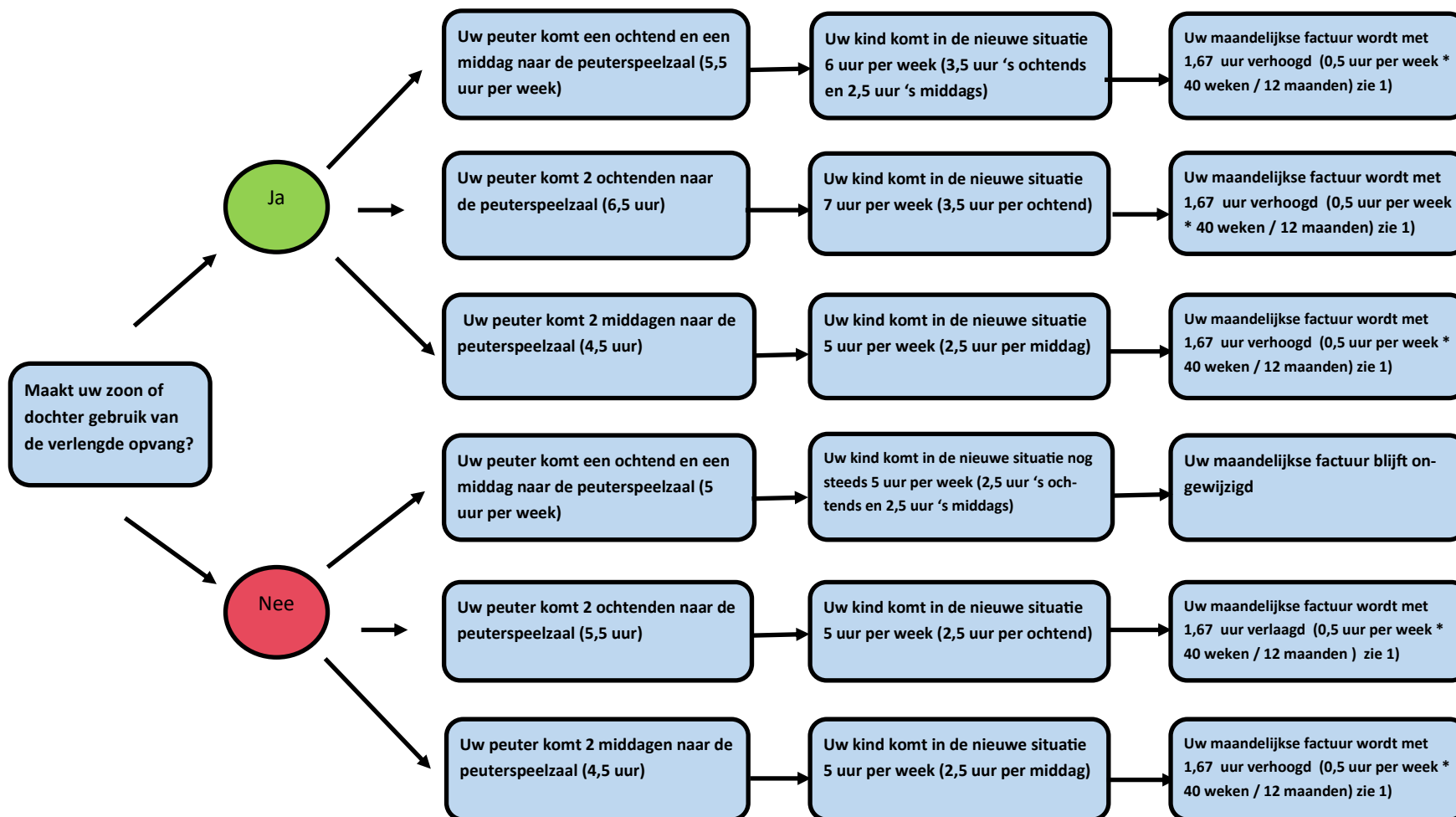


## Gevolgen te factureren uren door wijziging openingstijden Peuteropvang Hummelbosch met ingang van 1-8-2018

In onderstaand schema kunt u zien welke situatie op u van toepassing is en wat de gevolgen zijn voor uw maandelijkse factuur:



Op uw huidige factuur kunt u zien welk tarief van toepassing is voor de gewijzigde uren. Indien u in aanmerking komt voor kinderopvangtoeslag kunt u de wijziging in de uren per maand doorgeven op "mijn toeslagen.nl". Hierdoor zult u over de extra uren ook kinderopvangtoeslag ontvangen, of voorkomt u bij een verlaging van het aantal uren per maand dat u toeslagen moet terugbetalen.

1) Uitzondering: Indien u een VVE-indicatie heeft en geen recht heeft op kinderopvangtoeslag blijft uw maandelijkse factuur ongewijzigd (€ 7,50 per maand). In geval van een 3e en 4e dagdeel komt er bij de verlengde opvang nog 0,25 uur per dagdeel per week bij (per maand 0,83 uur). Indien geen gebruik gemaakt wordt van de verlengde opvang gaat er voor een 3e of 4e ochtend 0,25 uur af en voor een middag komt er 0,25 uur bij (per maand 0,83 uur).